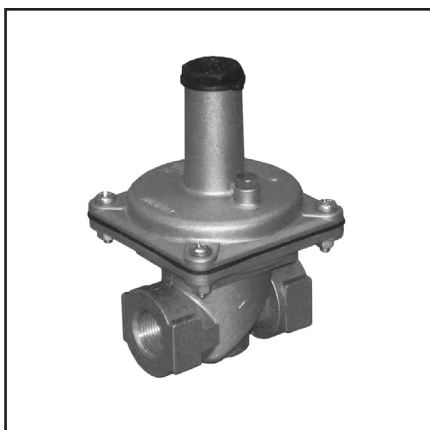


Технические данные Сбросной клапан



MS



По вопросам продаж и поддержки обращайтесь:

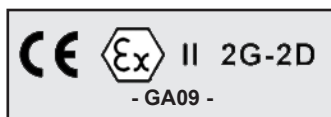
Архангельск (8182)63-90-72
Астана +7(7172)727-132
Белгород (4722)40-23-64
Брянск (4832)59-03-52
Владивосток (423)249-28-31
Волгоград (844)278-03-48
Вологда (8172)26-41-59
Воронеж (473)204-51-73
Екатеринбург (343)384-55-89
Иваново (4932)77-34-06
Ижевск (3412)26-03-58
Казань (843)206-01-48

Калининград (4012)72-03-81
Калуга (4842)92-23-67
Кемерово (3842)65-04-62
Киров (8332)68-02-04
Краснодар (861)203-40-90
Красноярск (391)204-63-61
Курск (4712)77-13-04
Липецк (4742)52-20-81
Магнитогорск (3519)55-03-13
Москва (495)268-04-70
Мурманск (8152)59-64-93
Набережные Челны (8552)20-53-41

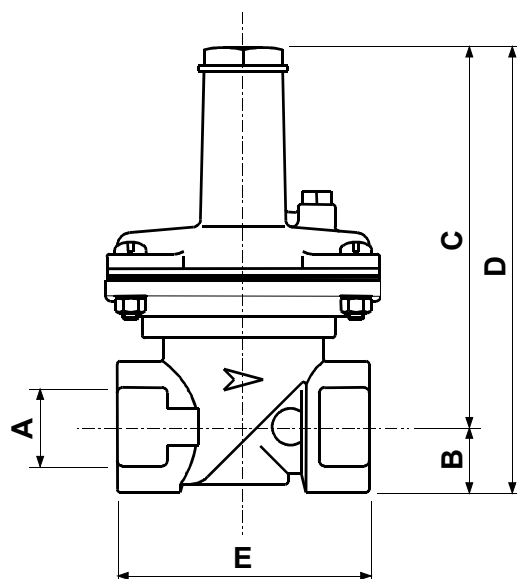
Нижний Новгород (831)429-08-12
Новокузнецк (3843)20-46-81
Новосибирск (383)227-86-73
Орел (4862)44-53-42
Оренбург (3532)37-68-04
Пенза (8412)22-31-16
Пермь (342)205-81-47
Ростов-на-Дону (863)308-18-15
Рязань (4912)46-61-64
Самара (846)206-03-16
Санкт-Петербург (812)309-46-40
Саратов (845)249-38-78

Смоленск (4812)29-41-54
Сочи (862)225-72-31
Ставрополь (8652)20-65-13
Тверь (4822)63-31-35
Томск (3822)98-41-53
Тула (4872)74-02-29
Тюмень (3452)66-21-18
Ульяновск (8422)24-23-59
Уфа (347)229-48-12
Челябинск (351)202-03-61
Череповец (8202)49-02-64
Ярославль (4852)69-52-93

Габаритные размеры Технические данные Общие сведения



Габаритные размеры



Модель	A	B	C	D	E
MS20	Rp 3/4"	25	145	170	96
MS25	Rp 1"	25	145	170	96

Все размеры в мм

Технические данные

Соединения: Резьбовые UNI-ISO 7/1
 Максимальное давление на входе: 6 бар
 Рабочая температура: -10°C – +60°C
 Давление срабатывания: Красная пружина 30-130 мбар
 Синяя пружина 80-600 мбар

Материалы: Корпус и крышка из алюминия; пружины из нержавеющей стали, стальной поршень управления, герметизирующая прокладка и кольцевое уплотнение из материала на основе резины NBR, прочие детали из латуни, алюминия и оцинкованной стали.

Топливо: Газы трех разновидностей: природный газ (группа H-метана), городской газ (бытовой), сжиженный газ (СНГ) и неагрессивные газы.

Общие сведения

Сбросные клапаны **MS** являются **нормально закрытыми**.

Клапаны открываются только, если давление на входе выше, чем значение калибровки. Клапаны закрываются автоматически, когда давление становится ниже значения калибровки.

Установка Калибровка Эксплуатация

Установка

Если установка и эксплуатация клапана производится в соответствии с условиями и инструкциями, приведенными в приложенной инструкции по эксплуатации, то сбросной клапан не является источником особой опасности. При нормальных условиях работы устройство иногда выбрасывает воспламеняющиеся вещества, создающие взрывоопасную атмосферу.

У сбросного клапана есть рабочая мембрана и предохранительная мембрана; если рвется рабочая мембрана, то предохранительная мембрана гарантирует интенсивность выброса газа не больше, чем 30 дм³/ч. Постоянный выброс взрывоопасных веществ может создать нулевую зону опасности только в случае одновременного выхода из строя обеих мембран.

Если клапан установлен в неконтролируемом или плохо вентилируемом месте, необходимо принять все меры предосторожности, чтобы клапан не стал причиной возникновения нулевой зоны.

К примеру, можно установить сапун снаружи на медной трубе, соединенной с резьбовым отверстием G³/₈" , удалив пыленепроницаемую медную крышку.

Клапан может быть установлен в любом положении; на горизонтальных трубах рекомендуется держать втулку клапана обращенной вверх.

Следует соблюдать следующие указания:

- при монтаже клапана избегайте использовать его, как рычаг
- удостоверьтесь, что трубы хорошо выровнены и свободны от засорений и загрязнений
- проконтролируйте направление потока в соответствии со стрелкой на корпусе клапана
- проверьте соответствие давления, температуры и других параметров
- не устанавливайте клапан в контакте с оштукатуренными стенами

Сбросной клапан должен быть установлен «вверх по течению» от регулятора давления

Калибровка

1. Проверьте, чтобы все системы снабжения были выключены.
2. Закрутите регулировочный винт сбросного клапана до упора.
3. Медленно открывайте запорный кран для подачи газа.
4. Увеличивайте давление в регуляторе, поворачивая регулировочный винт, пока давление не достигнет необходимого значения.
5. Медленно откручивайте регулировочный винт сбросного клапана, пока газ не начнет проходить через сапун.
6. Восстановите в первоначальном положении регулятор давления.
7. Закрутите пластиковые пробки на регулировочных винтах регулятора и сбросного клапана.

Эксплуатация

Сбросные клапана не требуют особого ухода. В случае неисправности рекомендуется произвести общий осмотр и заводские испытания.

Периодически проверяйте эффективность работы всей системы безопасности, увеличивая давление в регуляторе, пока устройство не отреагирует.

Если клапан по какой либо причине должен быть демонтирован, убедитесь, что в системе нет давления.

ВНИМАНИЕ!!!

Все работы по установке и эксплуатации должны быть выполнены исключительно квалифицированными специалистами.

По вопросам продаж и поддержки обращайтесь:

Архангельск (8182)63-90-72
Астана +7(7172)727-132
Белгород (4722)40-23-64
Брянск (4832)59-03-52
Владивосток (423)249-28-31
Волгоград (844)278-03-48
Вологда (8172)26-41-59
Воронеж (473)204-51-73
Екатеринбург (343)384-55-89
Иваново (4932)77-34-06
Ижевск (3412)26-03-58
Казань (843)206-01-48

Калининград (4012)72-03-81
Калуга (4842)92-23-67
Кемерово (3842)65-04-62
Киров (8332)68-02-04
Краснодар (861)203-40-90
Красноярск (391)204-63-61
Курск (4712)77-13-04
Липецк (4742)52-20-81
Магнитогорск (3519)55-03-13
Москва (495)268-04-70
Мурманск (8152)59-64-93
Набережные Челны (8552)20-53-41

Нижний Новгород (831)429-08-12
Новокузнецк (3843)20-46-81
Новосибирск (383)227-86-73
Орел (4862)44-53-42
Оренбург (3532)37-68-04
Пенза (8412)22-31-16
Пермь (342)205-81-47
Ростов-на-Дону (863)308-18-15
Рязань (4912)46-61-64
Самара (846)206-03-16
Санкт-Петербург (812)309-46-40
Саратов (845)249-38-78

Смоленск (4812)29-41-54
Сочи (862)225-72-31
Ставрополь (8652)20-65-13
Тверь (4822)63-31-35
Томск (3822)98-41-53
Тула (4872)74-02-29
Тюмень (3452)66-21-18
Ульяновск (8422)24-23-59
Уфа (347)229-48-12
Челябинск (351)202-03-61
Череповец (8202)49-02-64
Ярославль (4852)69-52-93